

RÈGLES DE SÉCURITÉ ET CIVILITÉ



**PRIORITÉ AUX PIÉTONS
SUR L'ENSEMBLE DU SITE**



**CIRCULATION INTÉRIEURE
VITESSE LIMITÉE À 15 KM/H**



**SOYEZ VIGILANTS AUX ABORDS
DES QUAIS DE CHARGEMENT /
DÉCHARGEMENT**



**RESPECTEZ
LA SIGNALISATION ET LES
EMPLACEMENTS RÉSERVÉS**

HYGIÈNE



**LAVEZ-VOUS
SOIGNEUSEMENT LES MAINS**

- Avant et après la préparation des fruits, légumes et produits frais
- Après votre passage aux toilettes
- Avant de prendre votre repas



Banques Alimentaires LIVRET SÉCURITÉ

**Notre structure prend
l'engagement de veiller
rigoureusement au respect de
la santé et de la sécurité de ses
salariés, bénévoles et visiteurs.**

Nous vous
demandons de prendre
connaissance des consignes énoncées
dans ce livret et de les appliquer.



Shutterstock - Domino Créations - 06 16 59 18 39

Bienvenue sur le site de la
Banque Alimentaire



En tant que visiteur ou collaborateur ponctuel

**➤ MERCI DE NE PAS CIRCULER SEUL(E)
SUR LE SITE ET DE RESTER ACCOMPAGNÉ(E)
DE VOTRE INTERLOCUTEUR.**



Fédération Française des Banques Alimentaires
15, rue du Val de Marne - 94250 Gentilly
Tél. : 01 49 08 04 70 - www.banquealimentaire.org

CONDUITE EN CAS D'ACCIDENT



AVERTIR UN SECOURISTE DU TRAVAIL OU, À DÉFAUT, UN RESPONSABLE



NE PAS DÉPLACER LE BLESSÉ, LE RASSURER ET LE PROTÉGER DE RISQUES ÉVENTUELS



ALERTER LES SECOURS

15 POUR LE SAMU
18 POUR LES POMPIERS

CONDUITE EN CAS D'INCENDIE



DONNER L'ALARME



UTILISER LES EXTINCTEURS SANS VOUS METTRE EN DANGER



ALERTER LES SECOURS

18 POUR LES POMPIERS

AU SIGNAL :

➤ **CESSEZ TOUTE ACTIVITÉ,**
FERMEZ PORTES ET FENÊTRES

➤ **EVACUEZ EN SUIVANT**
LE FLÉCHAGE DE SÉCURITÉ
ET RALLIEZ LE POINT
DE RASSEMBLEMENT



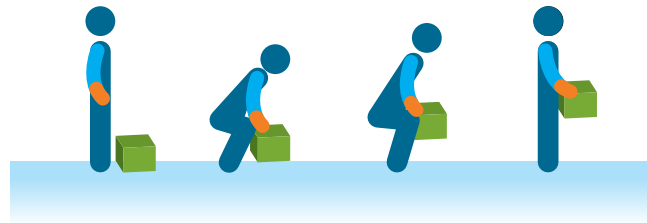
MANUTENTION MANUELLE



Quelques règles pour préserver votre dos



↙ SOULEVEZ EN DOUCEUR



VOTRE SÉCURITÉ AVANT TOUT



Les protections individuelles sont obligatoires pour tous aux postes de travail.



LES GANTS PROTÈGENT DES COUPURES ET DES ÉCHARDES



LES CHAUSSURES DE SÉCURITÉ CONTRE LES BLESSURES AUX PIEDS, LES GLISSADES ET LES CHUTES



LE GILET HAUTE VISIBILITÉ DANS L'ENTREPÔT ET PENDANT LA RAMASSE, POUR ÊTRE BIEN VISIBLE

La circulation



NE PAS OBSTRUER LES VOIES
RANGER IMMÉDIATEMENT
PALETTES ET TRANSPALETTES



ATTENTION AUX ENGIN
DE MANUTENTION
INTERDICTION AUX PIÉTONS DE
SE TROUVER À PROXIMITÉ D'UN
CHARIOT QUI MANŒUVRE



INTERDICTION
DE PASSER SOUS LES RACKS

